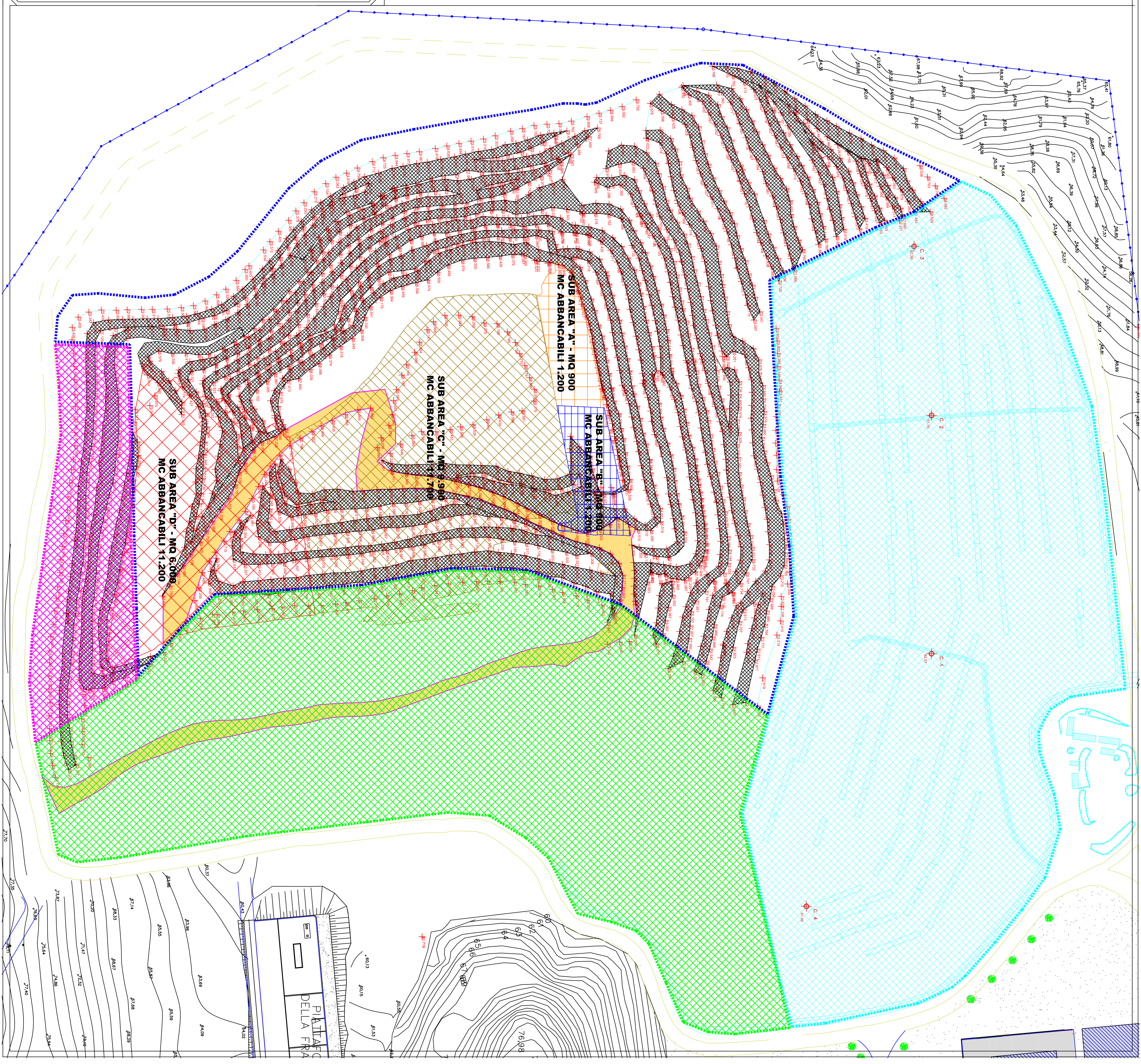


*Il rilievo è inserito nella rete di coordinate Gauss-Boaga

LEGENDA

- SCARPALE
 - LIVELLI IN PIANO
 - ZONA DI TRANSITO PER AUTOMEZZI
 - CAPISALDI INTERNI CORPO DISCARICA
 - area capping definitivo 34.000 mq (D.Lgs.36/2003)
 - area capping provvisorio (telo bresciano) 4.700 mq
 - area di abbancamento 48.100 mq volume residuo TOTALE 25.300 mc
 - SUB AREA "A" - MQ 900 MC ABBANCABILI 1.200
 - SUB AREA "B" - MQ 900 MC ABBANCABILI 1.200
 - SUB AREA "C" - MQ 9.900 MC ABBANCABILI 11.700
 - SUB AREA "D" - MQ 7.700 MC ABBANCABILI 11.200
- DATI DI RILIEVO**
Rilievo eseguito con strumentazione G.P.S. topcon modello GRS-1 rover RTK.
Precisione punti di dettaglio del rilievo: planimetrico ± 30 cm
altimetrico ± 15 cm
Precisione operatori interni: planimetrico ± 1 cm
altimetrico ± 2,5 cm



TECNO CART S.A.S. di LUCIA TOGNOTTI & C.
VIA PACINOTTI 6, 07026 OLBIA (SS)
TEL. 0789-57279 FAX 0789-564411
E-mail: tecnocart-sas@libero.it
collaboratori: geom. ANTONIO E PASQUALINO TOGNOTTI

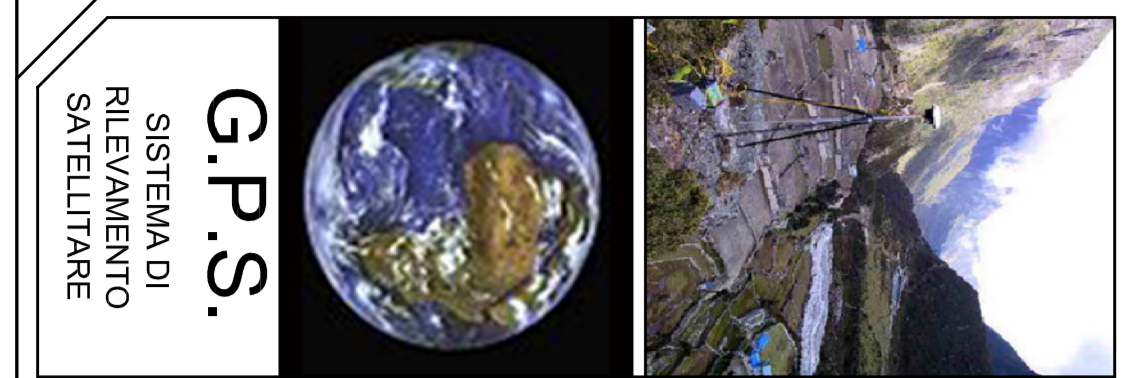
COMUNE DI OLBIA
"LOC. SPIRITO SANTO"

PLANIMETRIA MONITORAGGIO TOPOGRAFICO
DISCARICA RIFIUTI NON PERICOLOSI DI
PROPRIETA' DEL C.I.P.N.E.S. "Gallura"
01 ottobre 2014

COMITENTE : C.I.P.N.E.S. - Gallura
(Consorzio Industriale Provinciale Nord Est Sardegna)

SCALA: 1:500
TAVOLA 01
DATA: Ottobre 2014

IL TECNICO: PER ACCETTAZIONE:
Ing. Giovanni Maurilli



SISTEMA DI RILEVAMENTO SATELLITARE